

# MMS - NMS

#for all

Informatik in allen vier Jahrgängen  
ECDL  
MELE - Methoden und Lernen  
IBOBB: Berufsorientierung (Gütesiegel)  
Inklusion  
offenes Lernen, Wochenplanarbeit  
Nachmittagsbetreuung  
(fixe Lernzeiten und Freizeitgestaltung)

## Vorteile unseres Standortes

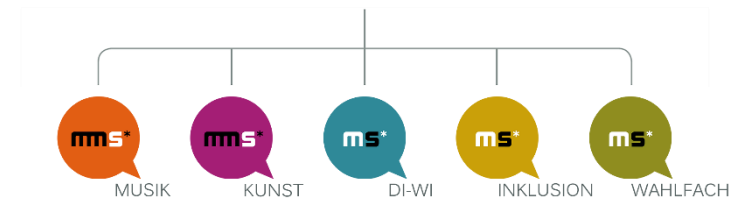
Bus- & Bahnverbindung  
Eis- & Schwimmhalle  
Skipiste, Sportplatz  
Erlebnisraum Natur (Wald, Wasser, Berg)

## Expertenworkshops

fächerübergreifende Projekte  
Umwelterziehung, Soziales, Kreatives  
Medienerziehung  
Schülercoaching, Verkehrssicherheit  
Expertenrunden

## Blickpunkt Gesundheit und Kultur

Morgensport, Bewegte Pause  
EH ab der 2. Klasse  
Apfel-Bar  
Lesungen  
Feste feiern  
Englisches Theater, Opernwerkstatt  
Wald-Wasser-Berg-Tag  
4-Kampf  
Netzwerk mit Firmen und Organisationen  
Schitage  
Schikurs  
Projekt/Sportwoche  
Wienwoche





## MITTELSCHULE



\*mutig, menschlich, stark

Individuelle Freiheit  
beginnt in der Schule

Wir fördern das Kind mit all seinen Stärken, Schwächen, Eigenheiten und Talenten. Unser Ziel ist ein respektvoller und ehrlicher Umgang miteinander.

Wir unterstützen unsere SchülerInnen auf ihrem Weg zu einem kritischen, offenen, und selbstbewussten Menschen.

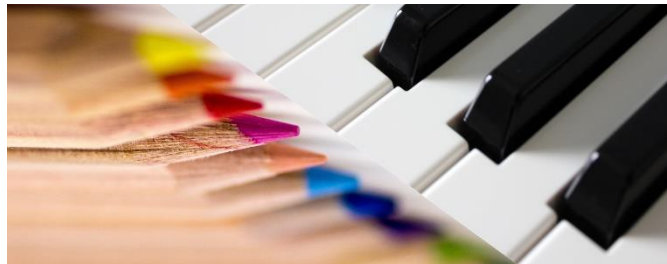
Wir zeigen Stärke und Mut, auch um anderen beizustehen und eigene Ziele zu erreichen.

Wahlpflichtfächer ab der 7. Schulstufe:

- TDK (Technik, Design und Kreativität)
- Fit for Life



## MUSIKMITTELSCHULE



\*mutig, menschlich, stark

Kunst öffnet neue Horizonte  
wir fördern Talente

Musik und Kunst stärken Konzentration, Intelligenz, Verantwortungsbewusstsein, Selbständigkeit und Teamfähigkeit. Das sind Schlüsselkompetenzen für ein erfolgreiches Leben.

Alle stehen auf der Bühne:

- Weihnachtskonzerte
- Ausstellungen
- Musicals
- Vernissagen
- Vorspielabende
- Theaterbesuche



## DIWI



\*mutig, menschlich, stark

Aktuelle Entwicklungen erfordern  
neue Wege - wir sind bereit!

DI: Digitales  
Als "Expert Schule" im digitalen Bereich bieten wir:

- mediengestützten Unterricht (Laptop, Tablet, Smartphones) in allen Bereichen
- ECDL, digitale Schulbücher
- Informatik in jedem Jahrgang
- forschendes Lernen

WI: Wirtschaft  
Der direkte Kontakt zu regionalen Wirtschaftstreibern verbindet Lerninhalte und die reale Arbeitswelt, als sinnstiftende und praxisorientierte Basis für weiterführende Schulen und Lehre.